

Projet de RESTRUCTURATION

des MARCHÉS régionaux



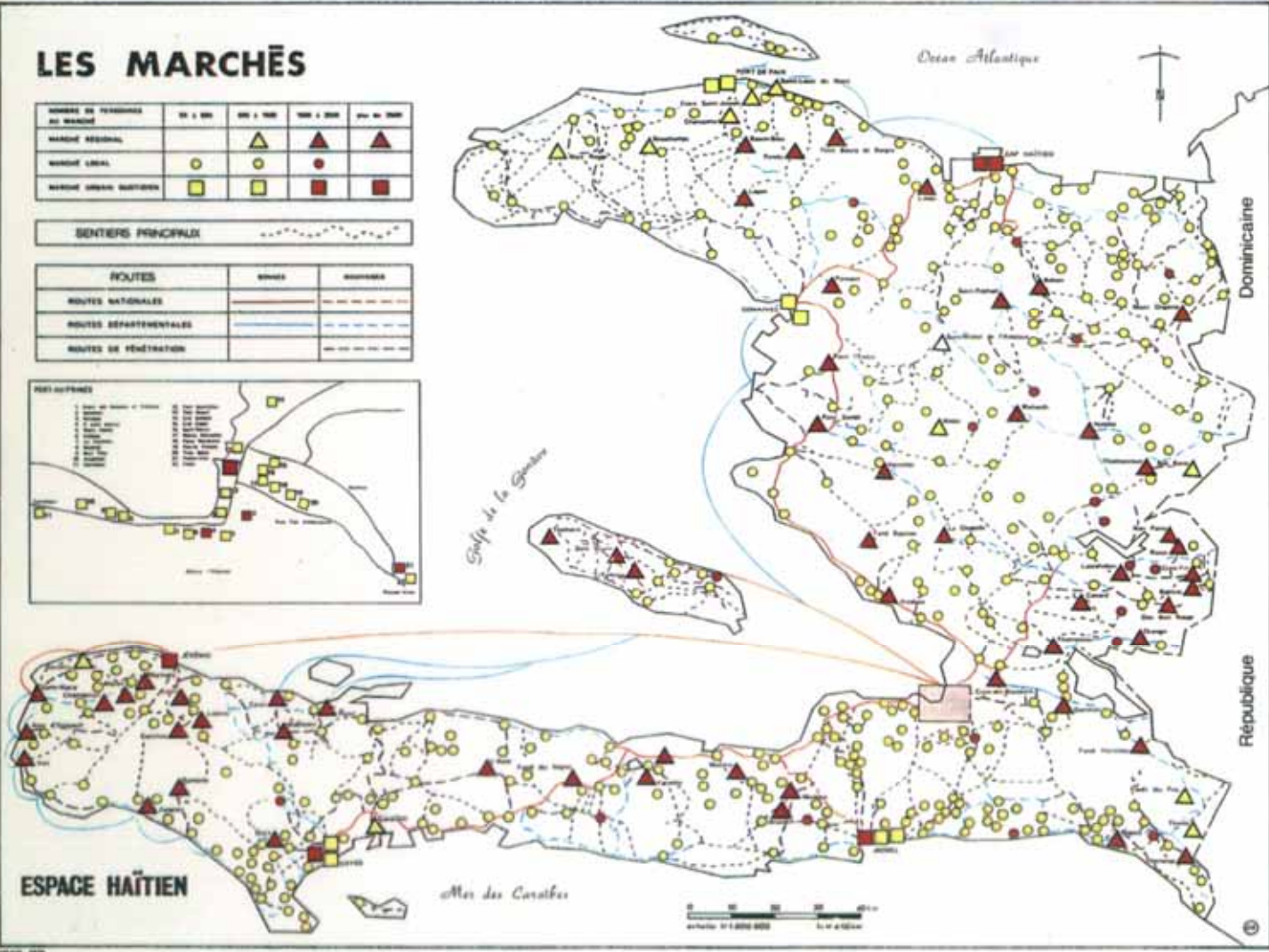
Une présentation de  
GIFRIC inc.

# LES MARCHÉS

ANNÉE DE FONDATION DU MARCHÉ	DE 1 000	DE 1 000	DE 1 000	DE 1 000
MARCHÉ RÉGIONAL	○	△	▲	▲
MARCHÉ LOCAL	○	○	●	●
MARCHÉ URBAIN MÉTROPOLITAIN	□	□	■	■

SENTIERS PRINCIPAUX

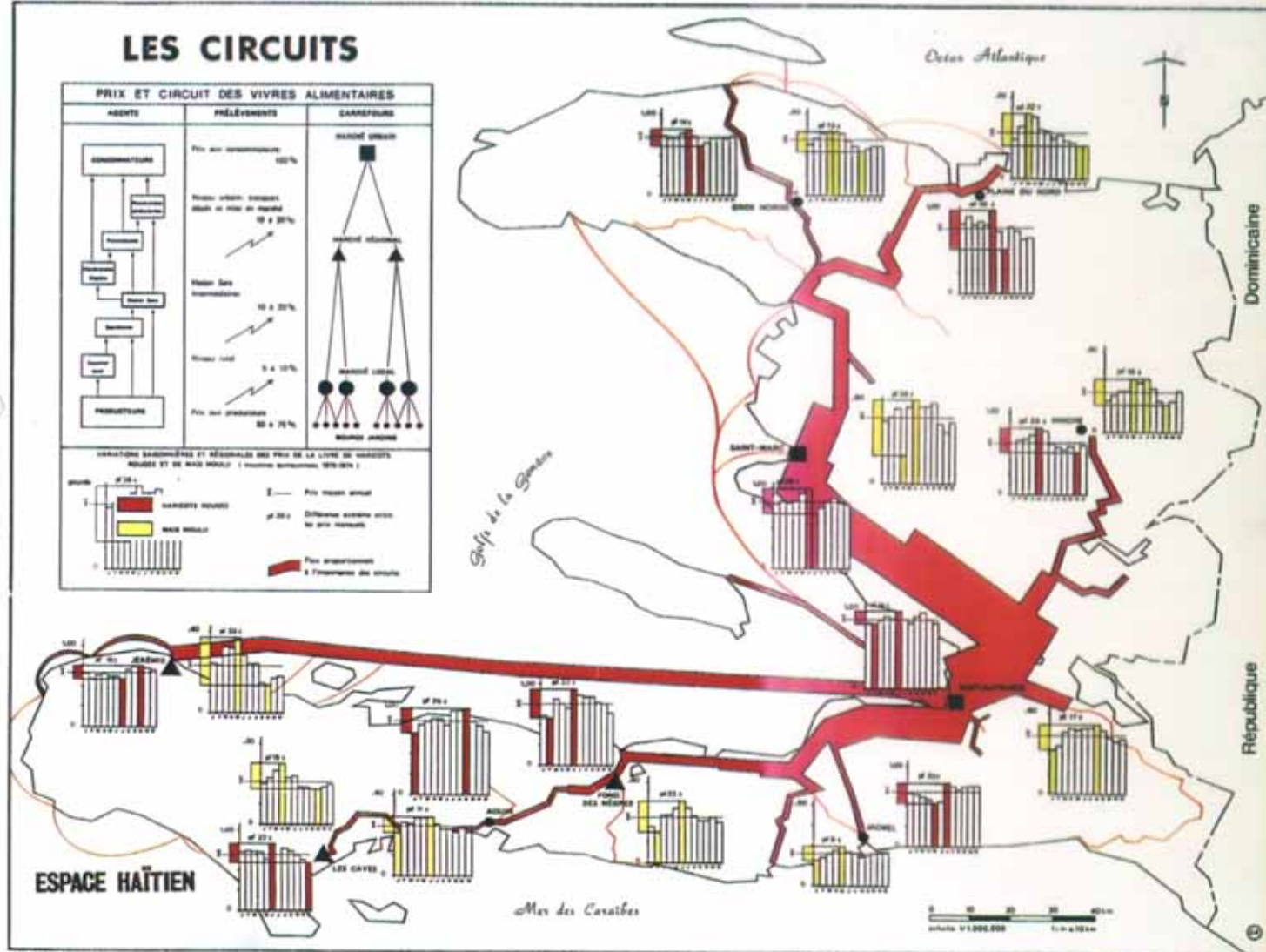
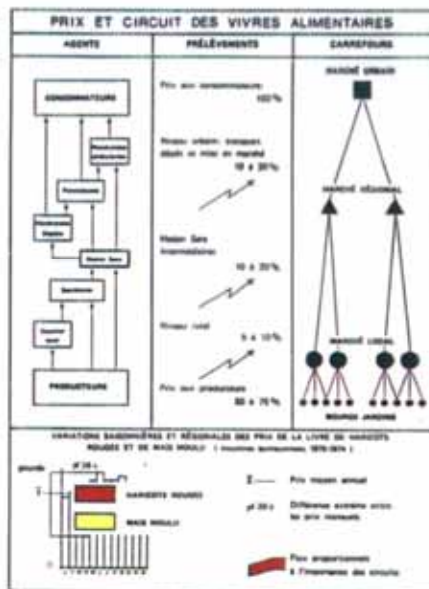
ROUTES	ROUTE	INDICATEUR
ROUTES NATIONALES	—	---
ROUTES DÉPARTEMENTALES	—	---
ROUTES DE RÉGÉNÉRATION	—	---



ESPACE HAÏTIEN

échelle: 1:1 000 000

# LES CIRCUITS





# I. Situation actuelle

Quelque 60 grands marchés régionaux et urbains existent et fonctionnent très bien.

Ils drainent toute la production régionale vers les grands centres et approvisionnent les populations des régions.



## I. Situation actuelle



Des dizaines de milliers de marchandes y apportent et transigent des produits locaux et importés.

Ce sont des lieux insalubres.

Les marchandes y travaillent en plein soleil et à même la terre battue.

## I. Situation actuelle

L'exposition des produits au soleil entraîne des **pertes énormes**, en plus de celles occasionnées par un transport difficile et artisanal.



Les fragiles tonnelles en tôles **résistent peu** aux intempéries et sont à reconstruire plusieurs fois aux frais des marchandes.



## I. Situation actuelle



La manutention et le stockage de quantités énormes de produits entraînent de **graves problèmes de logistique** dont la marchande assume seule le coût.

---

Ces marchandes payent un coût quotidien pour occuper l'espace d'une étale de vente **construite à leur frais**, sans qu'aucun service leur soit assuré.

---

## I. Situation actuelle



Les seuls services de nettoyage des déchets et de sécurité des biens leur sont donnés et de façon incomplète. Elles n'ont souvent ni services sanitaires, ni eau courante. Elles doivent acheter l'eau potable et se payer tous les suppléments de services.



# I. Situation actuelle



Elles doivent payer bien sûr leur patente commerciale, leur droit d'accès au marché, leurs impôts, ...

Finalement leur coût de production s'élève facilement entre 110 et 130 gourdes par jour de marché.

## I. Situation actuelle

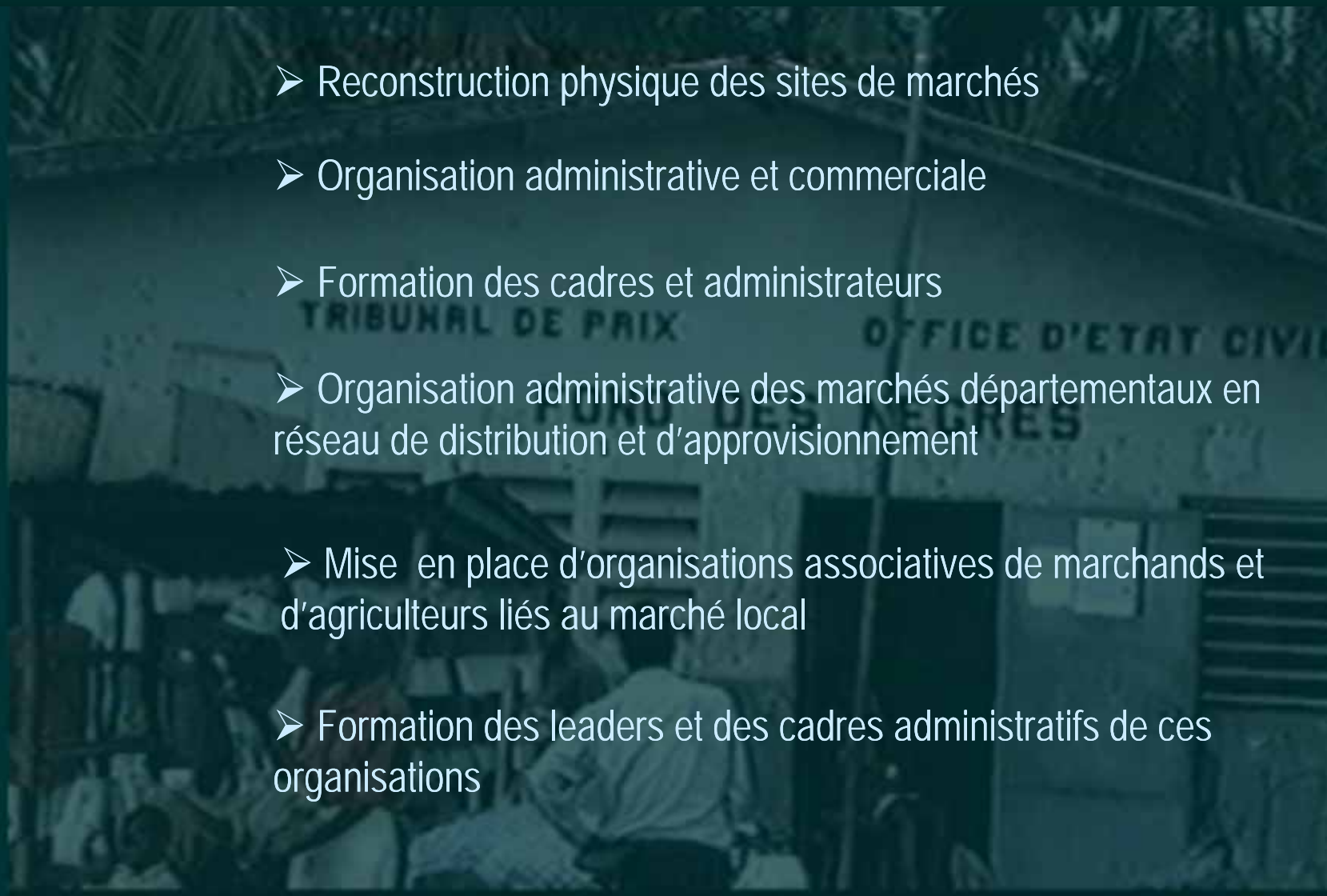


Ces marchandes que nous évaluons actuellement à plus de 100 000 dans les 35 à 40 plus grands marchés, supportent largement le coût du système.

100 000 marchandes travaillant deux jours de marché par semaine payant 120 gdes par jour, sans compter les prélèvements de la DGI, investissent 48 000 000 \$US l'an dans le système! Et elles n'ont aucun vrai service pour tout cet argent. Cela dure depuis des dizaines d'années.

## II. Proposition de restructuration

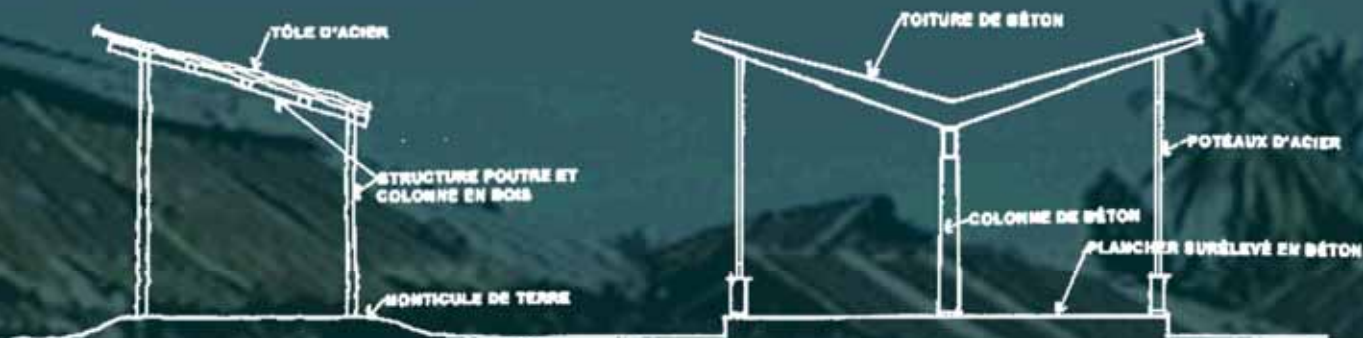
- Reconstruction physique des sites de marchés
- Organisation administrative et commerciale
- Formation des cadres et administrateurs
- Organisation administrative des marchés départementaux en réseau de distribution et d'approvisionnement
- Mise en place d'organisations associatives de marchands et d'agriculteurs liés au marché local
- Formation des leaders et des cadres administratifs de ces organisations





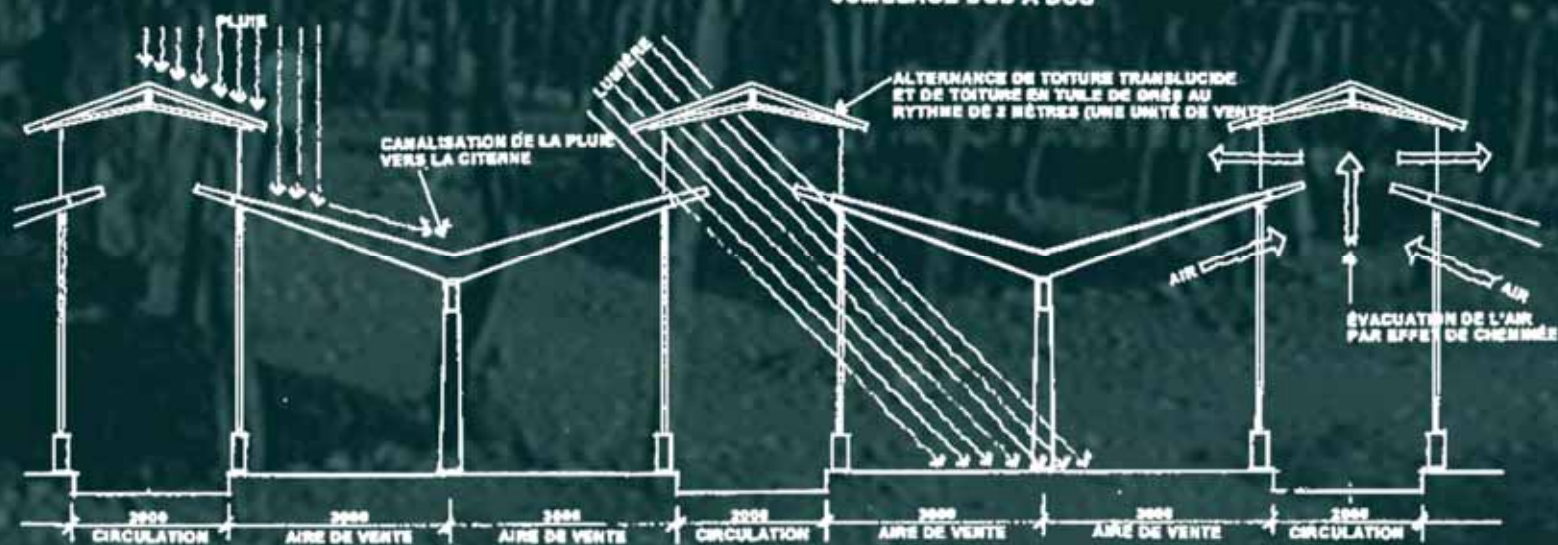
## II. Proposition de restructuration

### Détail de construction



LA TONNELLE TRADITIONNELLE

LE MODÈLE PROPOSÉ  
JUMELAGE DOS À DOS

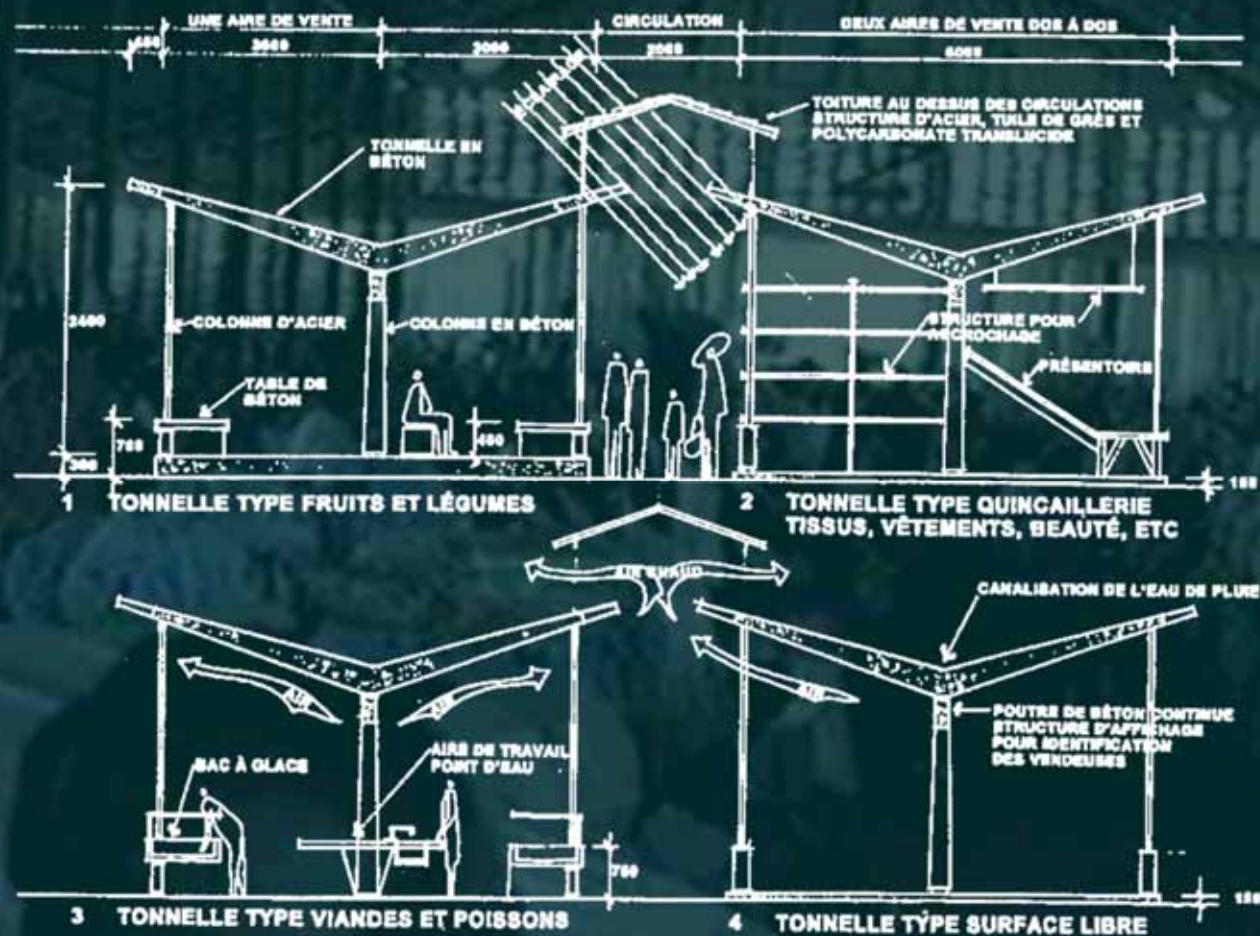


LA TONNELLE COMME MODE DE PROTECTION AUX INTEMPÉRIES

Les tonnelles

## II. Proposition de restructuration

### Détail de construction

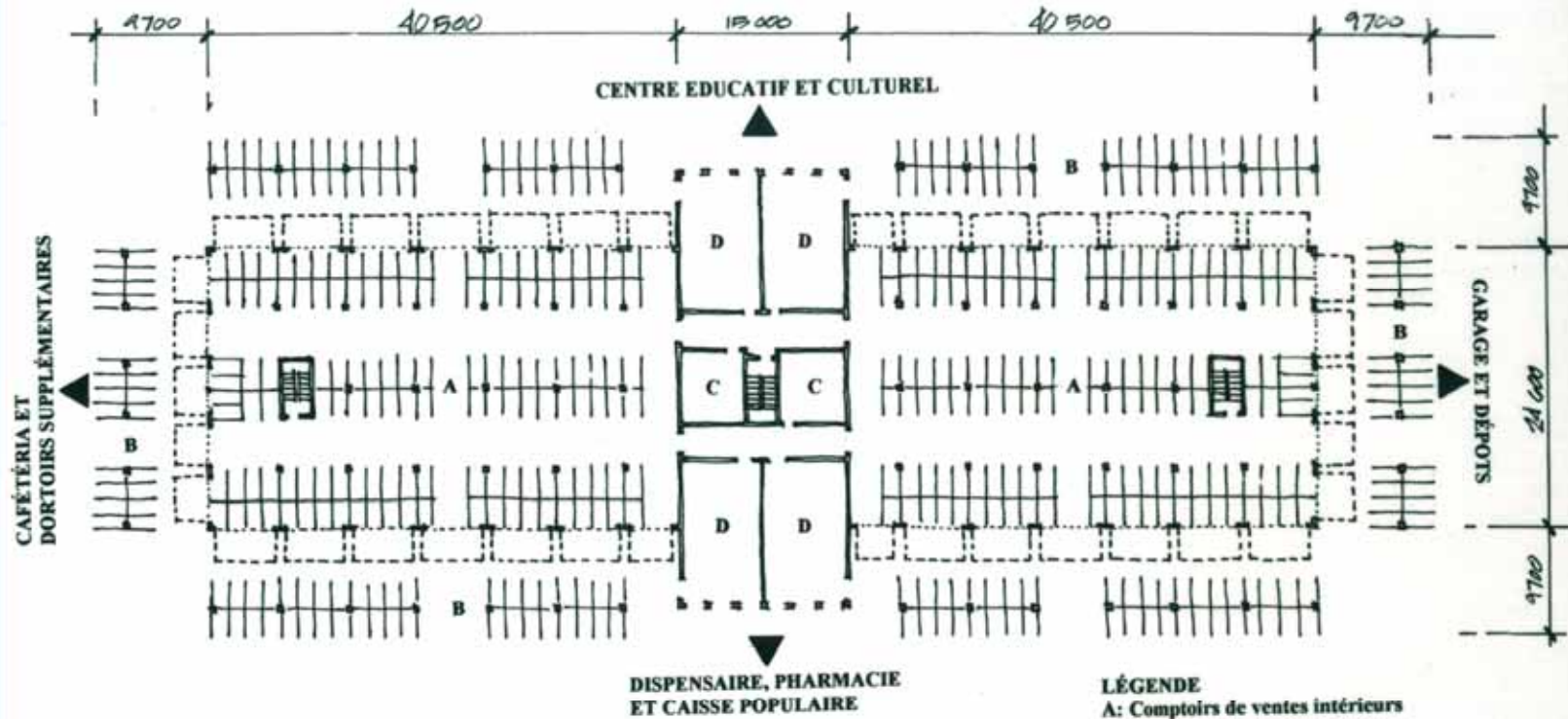


Les tonnelles



BÂTIMENT PRINCIPAL, REZ-DE-CHAUSSÉE  
 COMPTOIRS DE VENTES POUR 500 VENDEURS  
 echelle 1:500

29 février 1996



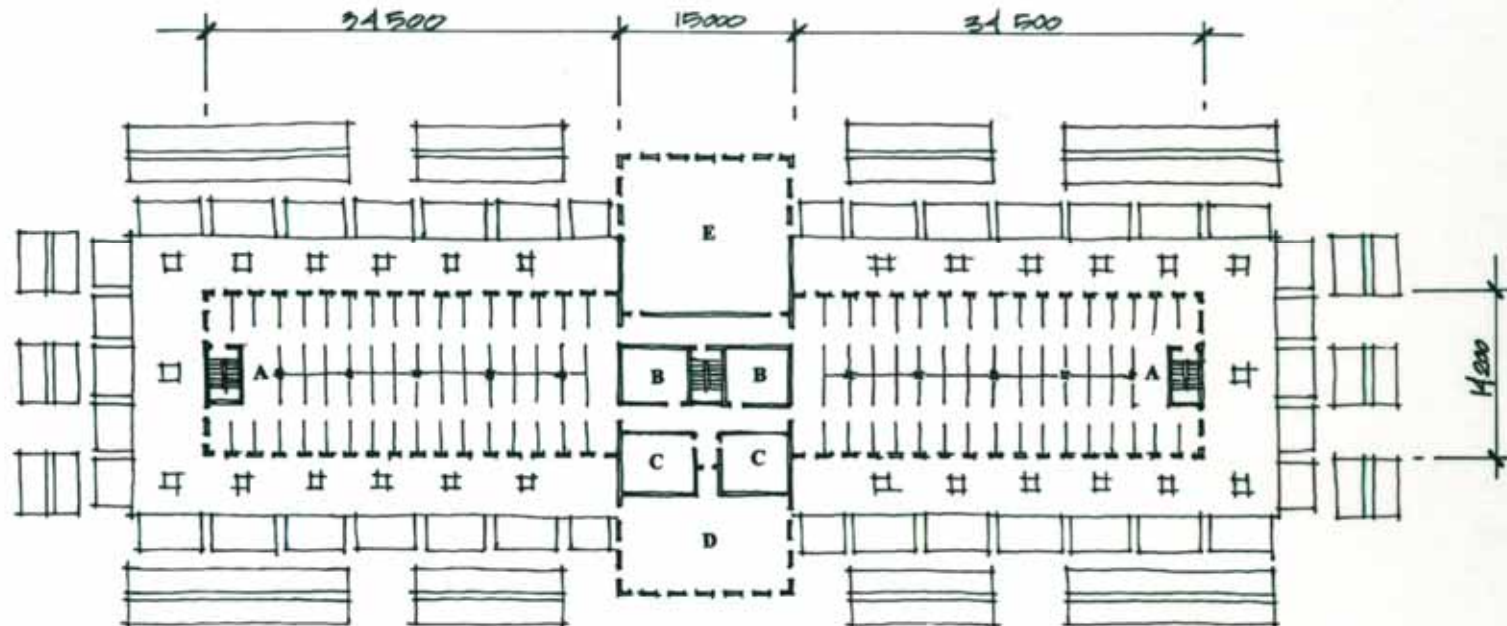
**RESTRUCTURATION NATIONALE DES MARCHÉS RÉGIONAUX ET  
 DE CONSTRUCTION D'UN RÉSEAU NATIONAL DE DISTRIBUTION EN HAÏTI**

Les architectes Gilbert, Côté, Leahy et associés - 50, Côte Dinan, Québec, (Québec), Canada  
 Tel: (418) 694-9041, Fax: (418) 694-9051



BÂTIMENT PRINCIPAL, ETAGE  
RÉSIDENCES DORTOIRS  
échelle 1:500

29 février 1996



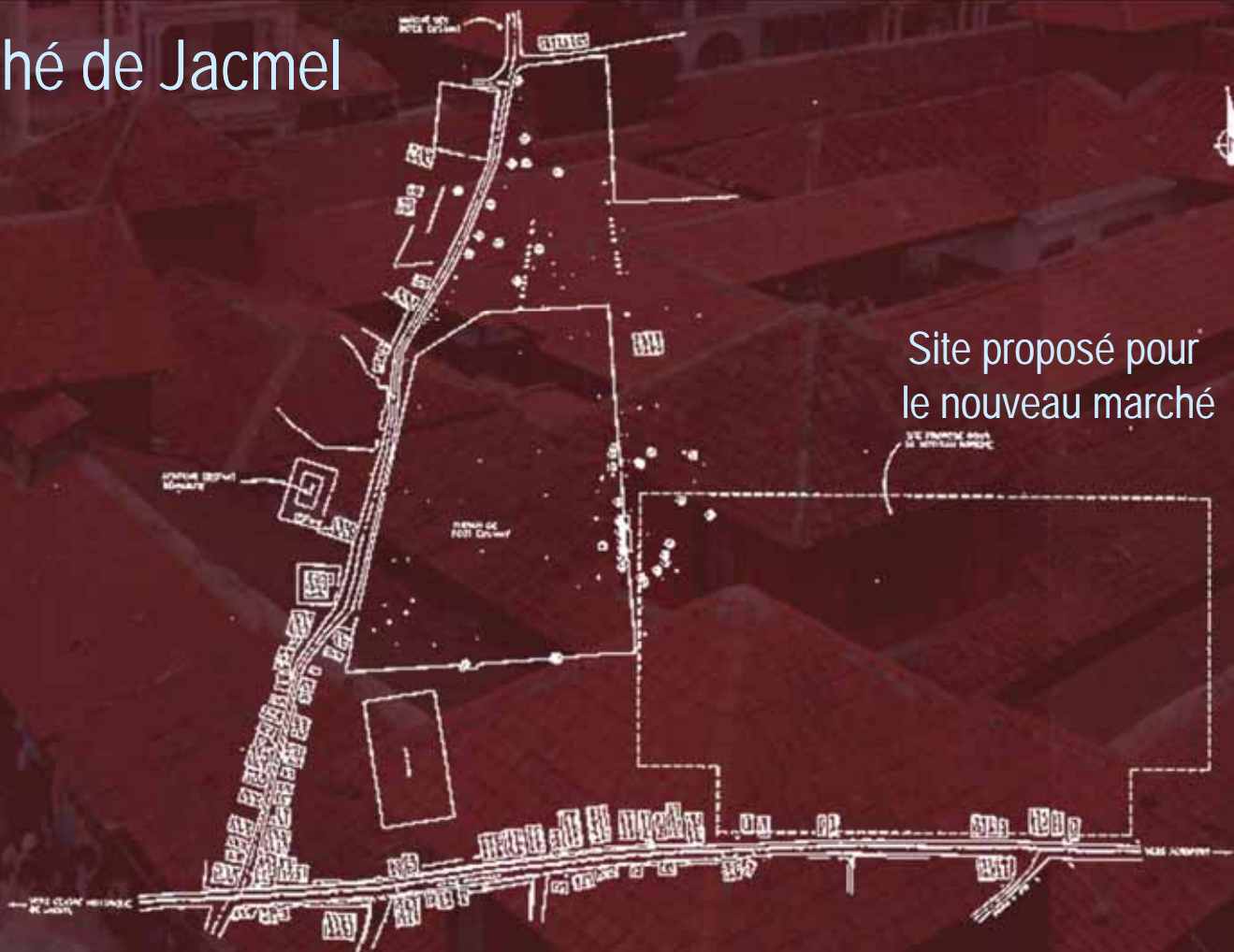
LÉGENDE  
A: Dortoirs  
B: W.C.  
C: Douches  
D: Salle commune  
E: Administration

RESTRUCTURATION NATIONALE DES MARCHÉS RÉGIONAUX ET  
DE CONSTRUCTION D'UN RÉSEAU NATIONAL DE DISTRIBUTION EN HAÏTI

Les architectes Gilbert, Côté, Leaby et associés - 50, Côte Dinan, Québec, (Québec), Canada  
Tel: (418) 694-9041, Fax: (418) 694-9051

## II. Proposition de restructuration

### Marché de Jacmel



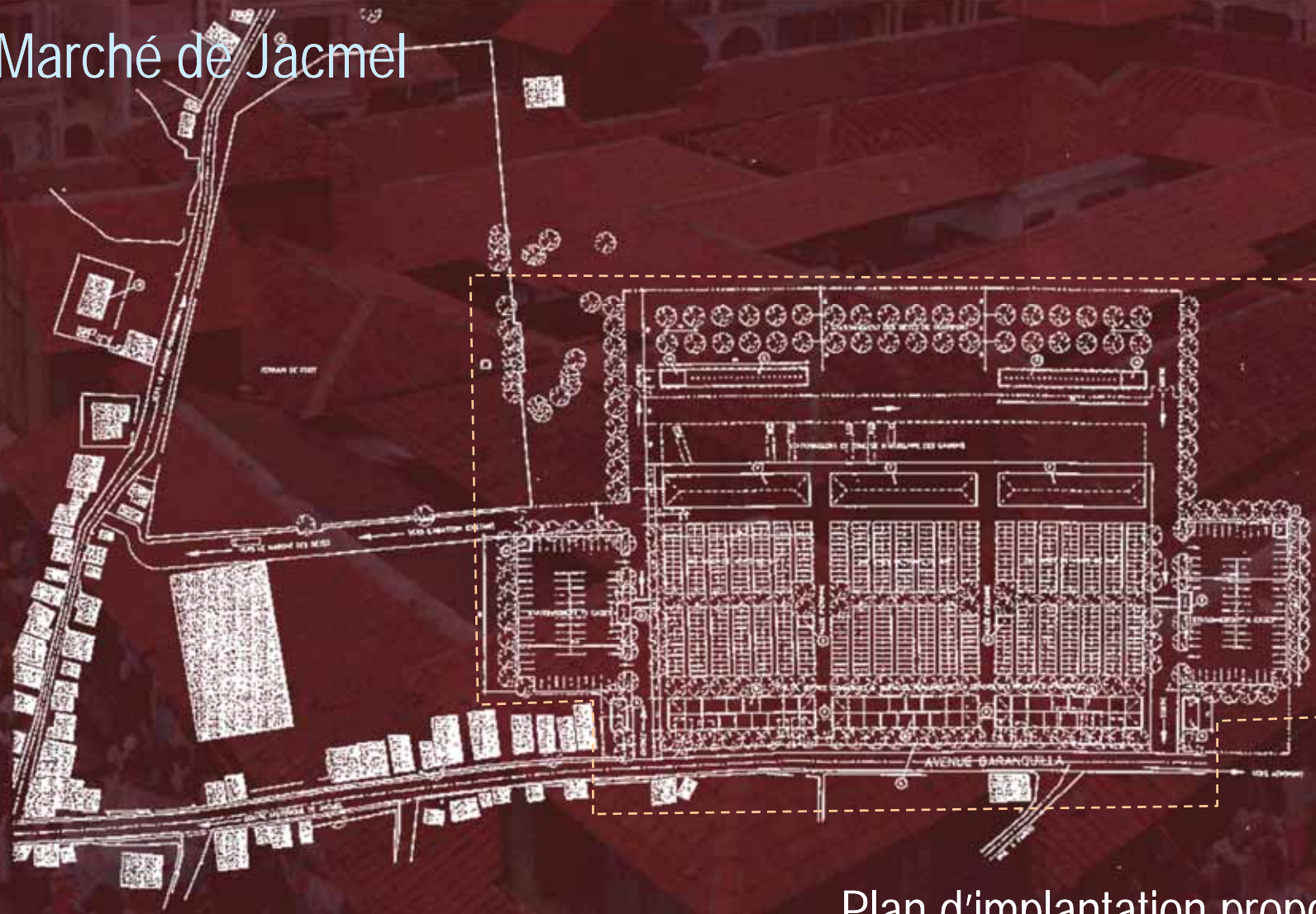
Site proposé pour  
le nouveau marché

Plan du site existant



## II. Proposition de restructuration

Marché de Jacmel

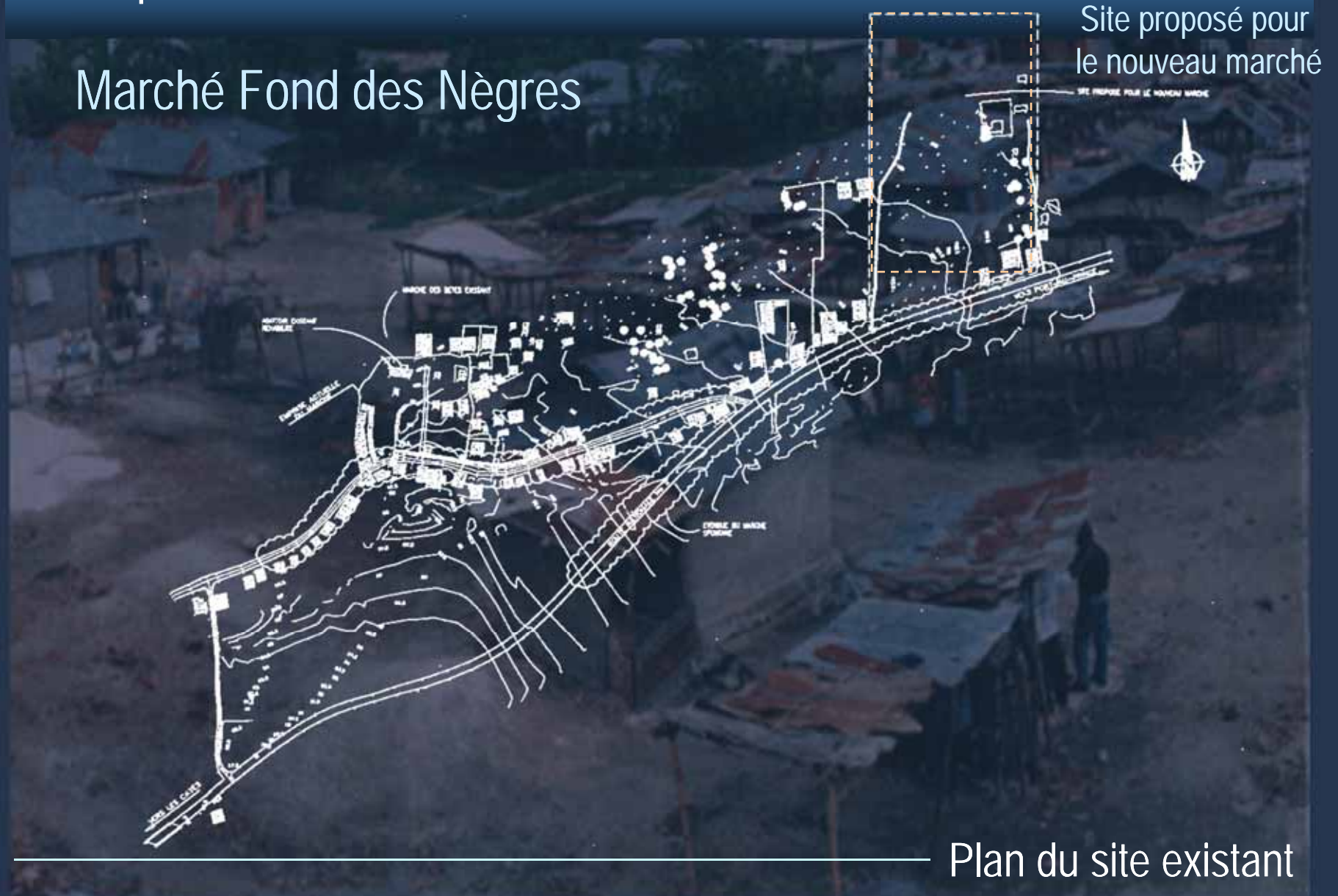


Plan d'implantation proposé



## II. Proposition de restructuration

### Marché Fond des Nègres



## II. Proposition de restructuration

### Marché Fond des Nègres



Plan d'implantation proposé



[www.gifric.com](http://www.gifric.com)

Dans le contexte de l'après-séisme, le projet de construction d'un réseau de marchés publics: **instrument efficace de coopération et d'aide des Haïtiens vivant à l'extérieur du pays pour supporter les Haïtiens de l'intérieur dans la reconstruction du pays.**

Dans ce cadre, le financement s'appuie principalement sur:  
**les dons et les investissements des Haïtiens vivant à l'extérieur du pays, aidés par des amis d'Haïti dans les régions où vivent ces Haïtiens.**

Le **GIFRIC** est une société sans but lucratif. Mis sur pied en 1977, il regroupe une trentaine de professionnels de disciplines diverses (psychanalyse, sciences humaines, arts, science de la santé, etc.)



# VII. Administration

